



شرکت صنعتی پیشگام

(سهامی خاص)



طراحی ، ساخت ، نصب و راه اندازی ماشین آلات و تجهیزات:

● کارخانجات تولید خوراک دام ، طیور و آبزیان

● کارخانجات تولید کنسانتره و خوراک دام ، طیور و آبزیان

● کارخانجات تولید مکمل و تک ویتامینه های دام و طیور و آبزیان

PISHGAM INDUSTRIAL CO . LTD.

میکسر ریونی

برای مخلوط نمودن انواع خوراک دام و طیور حدود ۳ دقیقه زمان لازم میباشد.

شکل ظاهری میکسر بصورت L شکل و دارای یک محور با دو ریون میباشد که مواد در دو جهت مختلف در آن حرکت مینماید ، برای افزایش ظرفیت در بارگیری و تخلیه میکسر تجهیزات جداگانه ای اضافه میگردد و با تجهیزات تکمیلی در روش تخلیه و بارگیری در مدت یک ساعت معادل ۱۵ بیج امکان تولید را دارد (بعنوان مثال میکسر ۲ تن معادل ۳۰ تن در ساعت)

میکسر افقی بهترین کیفیت میکس را در کمترین زمان ممکن فراهم ساخته و برای مخلوط نمودن انواع مواد جامد مانند خوراک و مکمل و کنسولته دام و طیور و آبزیان و همچنین در صنایع پلاستیک و شیمیایی مورد استفاده قرار میگیرد.

قابلیت اضافه کردن انواع مایعات از قبیل آب ، ملاس ، روغن و اسید چرب تا مقدار ۱۰٪ را دارد.

زمان مخلوط نمودن مواد متناسب با نوع مواد و دانه بندی آنها میباشد.



مشخصات فنی:

شرح	نوع	۱۵۰	۵۰۰	۱۰۰۰	۲۰۰۰
عرض	۶۷	۹۷	۱۳۱	۱۵۲	
طول	۱۰۷	۲۳۵	۳۸۰	۳۸۲	
ارتفاع	۱۰۹	۱۳۱	۱۶۰	۲۱۸	
حجم کل	۰/۳۵۰	۱/۲۶۶	۲/۶۲	۶/۱۳۴	
حجم مفید (لیتر)	۳۰۰	۷۰۰	۱۳۵۰	۲۷۰۰	
ظرفیت (کیلوگرم)	۱۵۰	۵۰۰	۱۰۰۰	۲۰۰۰	
قدرت موتور	۴	۱۰	۲۵	۳۰	

کلیه اندازه ها بر حسب سانتی متر و مترمکعب میباشد.

حجم مفید معادل ۷۵٪ حجم پره ها است .

در صورت سفارش انواع دیگر طراحی و ساخته میشود.

میکسر پدالی



مدت زمان مخلوط شدن ارتباط مستقیم با مش مواد دانه بندی، وزن مخصوص، درصد انواع مواد، ضریب اصطکاک مواد و سایر خصوصیات فیزیکی دارد که برای خوراک های استاندارد و متداول دام یا طیور حدود ۶۰ تا ۱۲۰ ثانیه می باشد که با توجه به مدت زمان تخلیه و بازگیری برای فاز جامد هر بیج حدود ۳ دقیقه یعنی ۱۵ بیج در هر ساعت قابل محاسبه می باشد.

کاربرد آن برای مخلوط کردن انواع مواد جامد و مواد جامد با مایع مانند انواع خوراک، مکمل، دارو، کنسولتره دام، طیور و آبزیان و انواع پودر های شیمیایی و گرانول های پلاستیکی و مواد مشابه می باشد. ساختمان کلی آن عبارت است از یک مخزن با سطح مقطع دو دایره متقاطع که در مرکز هر دایره یک محور با پدال های زاویه دار در جهت های مختلف نصب شده است و مواد با حرکت های طولی و دورانی با هم مخلوط می شوند.



مشخصات فنی :

شرح	نوع	۱۵۰	۵۰۰	۱۰۰۰	۲۰۰۰
عرض	۰/۹	۱/۵	۱/۸	۲/۲	
طول	۰/۷۵	۱/۲۵	۱/۵	۲	
ارتفاع	۱	۱/۳۰	۱/۵	۱/۸۵	
حجم کل	۰/۲۸۵	۱/۲۲۶	۲/۳۰۰	۴/۴۱	
حجم مفید (لیتر)	۲۱۴	۹۲۰	۱۷۳۵	۳۳۶۲	
ظرفیت (کیلوگرم)	۱۵۰	۵۰۰	۱۰۰۰	۲۰۰۰	
قدرت موتور	۵/۵	۱۵	۲۵	۳۰	

قدرت موتور گیربکس و برقی مصرفی آن نسبت به میکسر های ریبونی حدود ۷۲۵٪ بیشتر و از کیفیت میکس برابر و با زمان میکس کمتر برخوردار می باشد.

دریاچه تخلیه آن بشکل کامل در طول میکسر و یا بر حسب سفارش با توجه به روش های نصب ساخته میشود.



پرس پلت

(۳۰ تا ۲۲۰ کیلووات)

(شرکت صنعتی)
پیشگام
(سهامی خاص)
pishgam industrial co.



پرس پلت

در صورت نیاز بجای بخار آب می توان از آب استفاده نمود و برای افزایش ارزش غذایی خوراک می توان خوراک را به وسیله کانديشتر (عمل آور) قبل از پرس پلت به مدت متناسب با خوراک در معرض بخار قرار داد.

در صورت بالا بودن ظرفیت تولید نصب کولر، الک و کرامپلر (خردکن پلت) پس از پرس پلت امکان پذیر می باشد.

کاربرد این دستگاه جهت نمودن (فشرده کردن) انواع خوراک مرغ ، دام ، ماهی ، خرگوش ، گاو و مواد اولیه مثل یونجه ، سیوس ، سم موش ، حلزون ، مواد شیمیایی ، انواع کود مرغ ، گوسفند ، گاو و کودهای شیمیایی و محصولات مشابه می باشد.

نصب و سرویس و کار با آن ساده و استفاده از بخار آب الزامی نیست .



ظرفیت تولید با توجه به خصوصیات فیزیکی مواد ورودی و قطر پلت تولیدی متفاوت بوده بطور مثال برای خوراک دام با قطر ۹ میلی متر و وزن تقریبی ۰/۴۵ و خوراک مرغ با قطر ۵ میلی متر و وزن مخصوص ۰/۷۵ معادل ۳ تن در ساعت می باشد قطر داخلی دای ۲۸۰ میلی متر و با تعویض دای توان تولید به قطرهای ۱/۵ ، ۲/۵ ، ۳/۵ ، ۵ ، ۹ ، ۱۲ و ۱۵ میلیمتر به سادگی امکان پذیر است .

ابعاد تقریبی دستگاه ۱۸۰×۱۶۰ و ارتفاع ۱۶۰ سانتیمتر و مجهز به ۲ دستگاه الکتروموتور ۴۰ اسب و ۴ اسب ۹۰۰ دور و ۱ دستگاه موتور گیربکس ۱/۵ اسب ۶۳ دور می باشد .



آسیاب چکشی



بدنه آسیاب از ورقهای فولادی به ضخامت ۸ تا ۱۰ میلیمتر و شافت اصلی آن از فولاد میباشد که روی دو یاتاقان قرار دارد. چکش ها از جنس فولاد و چهارگوشه آن مورد استفاده قرار میگیرد.

تعویض چکش و توری به سهولت انجام میشود و به دلیل طراحی خاص آسیاب، قابلیت کار و گردش در دو جهت، بیشترین سطح توری و در نتیجه بهترین کیفیت و بازده را داراست. سیستم انتقال نیرو به وسیله کوبلینگ مستقیم است.

کاربرد آن خرد نمودن انواع غلات مانند ذرت، جو، گندم، کاه، یونجه خشک، مواد شیمیایی مانند زاج و نمک و مواد مشابه میباشد شامل یک بدنه فولادی است که در درون آن چکشها قرار دارند، این چکش ها توسط نیروی محرکه به حرکت درآمده و حول یک محور دوران میکنند و مواد در اثر ضربه چکش ها خرد شده و سپس متناسب با چشمه‌های توری آسیاب از آن خارج میشوند که حداقل متن مواد خروجی ۵۰ است.



مشخصات فنی:

شرح	نوع	۱۵	۲۵	۴۰	۷۵
طول		۶۰	۱۵۰	۱۷۰	۱۹۰
عرض		۶۰	۱۳۰	۱۳۰	۱۳۰
ارتفاع		۷۵	۱۱۰	۱۱۰	۱۱۰
ضخامت بدنه		۵	۸	۱۰	۱۰
تعداد چکش		۱۶	۲۴	۳۶	۴۸
سطح توری		۱۲۰۰	۴۹۳۰	۶۶۳۰	۸۳۳۰
قدرت موتور		۱۵	۲۵	۴۰	۷۵
ظرفیت		۲	۵	۸	۱۲

#ظرفیت در شرایط عادی و بر حسب تن در ساعت با رطوبت ۱۷ درصد و توری نمره ۶ برای وزن مخصوص ۰.۷۵ میباشد.
 # ابعاد به سانتیمتر و سطوح به سانتیمتر مربع است.
 # قدرت بر حسب اسب بخار میباشد.
 # آسیاب نوع ۱۵ بصورت کوبله مستقیم شافت و موتور بدون یاتاقان میباشد.

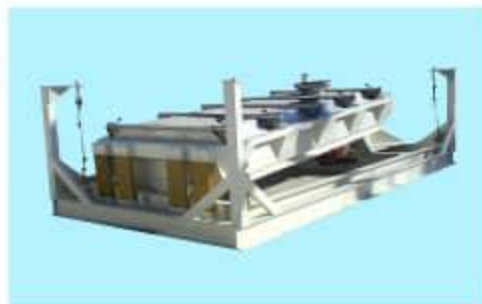


الک دورانی

حرکت توری و مخزن الک توسط میل لنگ و وزنه ، یک حرکت دورانی و چرخشی است که با تنظیم شیب مخزن و کابل های فلزی آن میتوان ظرفیت و کیفیت تفکیک مواد را تنظیم نمود .

تعویض توری ها به سهولت انجام میگردد و توری ها از استیل انتخاب شده اند که حرکت یک گوی داخل توری ها مانع از پل بستن مواد روی توری میشود .

کاربرد این گروه از الک ها برای تفکیک یا جدا سازی فیزیکی مواد بر حسب مش یا اندازه مواد با انتخاب چشمه های توری نصب شده روی الک میباشد. الک قابلیت نصب ۲ نوع توری را دارد و در نتیجه مواد ورودی به الک به سه اندازه تفکیک فیزیکی شده و از سه خروجی الک خارج میگردد . در قسمت های مختلف خطوط تولید ، برای خاک گیری مواد اولیه ، جدا سازی نخ و ناخالصی ها و یا تفکیک مواد تولیدی پلت شده بکار برده میشوند .



مشخصات فنی:



شرح	۶۰	۱۵۰
طول	۳۰۰	۴۳۰
عرض	۱۶۰	۲۱۰
ارتفاع	۱۰۵	۱۴۰
سطح توری	۲/۸۵ متر مربع	۶/۳ متر مربع
ظرفیت تقریبی	۵۰۰۰ در ساعت	۱۲۰۰۰ در ساعت
الکتروموتور	۲ کیلو وات	۳ کیلو وات
پرس پلت متناسب	۶۰ کیلو وات	۱۵۰ کیلو وات

ابعاد به سانتی متر و ظرفیت به کیلو گرم میباشد

ظرفیت متناسب با چشمه های توری و شیب قابل تنظیم الک میباشد

در خطوط تولید خوراک چشمه های توری الک متناسب با قطر سوراخ

دای و چشمه های توری آسیاب میباشد

کاندیشنر



ورودی به پلت باید حدود ۱۳ تا ۱۷ درصد تنظیم گردد و زمان طی شده در کاندیشنر حدود ۱۵ ثانیه تا ۱۰ دقیقه برای انواع خوراک می باشد.

این دستگاه تشکیل شده است از یک فیدر که خوراک را به داخل ۳ عدد ماریج مخصوص با پوسته دو جداره هدایت می نماید و خوراک ضمن حرکت در مسیر در مجاورت بخار آب و حرارت قرار می گیرد.

کاندیشنر دستگاهی است که خوراک دام یا طیور یا آبزیان در آن برای مدتی معین در مجاورت بخار آب قرار می گیرد. تغییرات فیزیکی و شیمیایی خوراک در کاندیشنر به واسطه سه عامل درجه حرارت، زمان و مقدار رطوبت می باشد که گاهی با افزودن موادی مثل چربی یا ملاس تکمیل می گردد.

در صورت نصب کاندیشنر قبل از پلت مقدار رطوبت مواد



دستگاه مجهز به کالکتور بخار آب، انواع حرارت سنج، شیرهای تنظیم بخار، رگلاتور بخار و سایر کنترل های ایمنی می باشد که یک دستگاه موتور گیربکس دور متغیر زمان و مدت مجاورت در حرارت بخار آب را تنظیم می نماید.

برای خوراک با مواد خاص در صورت لزوم از فولاد استیل برای ساخت بدنه، چدار دوم و پره ها استفاده می شود.

عرض	۵۰ سانتیمتر
طول	۳۰۰ سانتیمتر
ارتفاع	۱۶۰ سانتیمتر

نیروی محرک به وسیله یک دستگاه موتور گیربکس دور متغیر ۴ اسب تعین می شود.



کولر پیوسته



مشخص و به درجه متحرک آن ، فرمان حرکت و تخلیه مواد داده میشود خروج مواد مخزن با فرمان سنسور پایین قطع و سیکل ذخیره سازی و تخلیه در مخزن تکرار میشود . در تمام مدت تخلیه و ذخیره سازی کولر ، هواکش ، هوای محیط را از داخل مواد عبور داده موجب کاهش دما و رطوبت آن میگردد.

ظرفیت کولر متناسب با ظرفیت هواکش و با تنظیم درجه خروجی مواد و فاصله سنسورهای بالا و پایین قابل کنترل و تنظیم میباشد.

برای کاهش درجه حرارت مواد یا کاهش رطوبت و دمای محصول پلت شده با عبور هوای محیط از روی مواد بکار برده میشود . این دستگاه در خطوط تولید بعد از کاندیشنرها و یا پرس پلت ها در واحد های خط تولید خوراک دام ، طیور ، ماهی نصب شده و علاوه بر ازدیاد استحکام محصول موجب کاهش رطوبت و در نتیجه جلوگیری از کپک زدن یا رشد قارچها و فساد محصول در بسته بندی میگردد . مواد یا محصول ، وارد کولر شده تا حجم و مقدار آن توسط سنسور بالا



مشخصات فنی:

شرح	نوع	۶۰	۱۵۰
طول		۱۵۰	۲۰۰
عرض		۱۵۰	۲۰۰
ارتفاع		۲۶۴	۳۹۵
حجم مفید مخزن		۳/۲۵ متر مکعب	۴/۱۸ متر مکعب
ورودی		۲۰×۲۸	۳۰×۳۵
خروجی		۲۰×۲۰	۳۰×۳۰
الکتروموتور		۲ کیلو وات	۳ کیلو وات
ظرفیت تقریبی - kg		۵۰۰۰ در ساعت	۱۲۰۰۰ در ساعت
پرس پلت متناسب		۶۰ کیلو وات	۱۵۰ کیلو وات

ابعاد به سانتی متر و ظرفیت به کیلو گرم

ظرفیت متناسب با تنظیم درجه خروجی میباشد.

کرامبلر (خرد کن پلت)

با انتخاب غلطک های مختلف و تنظیم فاصله دو غلطک برشی و کوبیک می باشد ، فنر یاتاقان متحرک باید متناسب با دبی خوراک به نحوی تنظیم گردد تا علاوه بر خرد کردن کلیه مواد در حالت عادی با ورود مواد خارجی سخت و یا فلزات جهت جلوگیری از صدمه غلطک ها فاصله دو غلطک به آسانی زیادتر شده و مواد خارجی عبور نماید.

در خط تولید خوراک پلت دام ، مرغ و آبزیان محل نصب خرد کن پس از کولر و قبل از الک می باشد . هدف از نصب کرامبلر ، خرد نمودن مواد پلت شده و افزایش توان تولید پیرس پلت با استفاده از دای با قطر بزرگ و کسب دانه بندی کوچکتر می باشد. اندازه مواد خروجی خرد کن متناسب با قطر خوراک ورودی



اسباب غلطکی - رولر میل کرامبلر ساده

برای خرد و نرم نمودن انواع مواد بخصوص موادی که بصورت کلوخه هستند کاربرد دارد .
 طول غلطک ها ۴۰ و ۷۰ سانتی متر و قطر آن ها ۱۵ سانتی متر و دارای شیار می باشد
 فاصله غلطک ها برای تنظیم دانه بندی خروجی به آسانی قابل تغییر و دارای هود و تهویه هوا و توری و ۲ عدد الکترو موتوری باشد

پانل و تابلوهای برق



درجه ، الکتروموتور ، موتورگیربکس ، دورلهی ، حرکت مواد ، پر و خالی شدن مخازن ، تقدم و تاخر راه اندازی تجهیزات ، آمپر مصرفی الکتروموتورها نصب میگردد و توسط هشدار دهنده های نمایشی و صوتی اپراتور از اشکالات یا نیازهای کارکرد تجهیزات تولید مطلع میگردد.

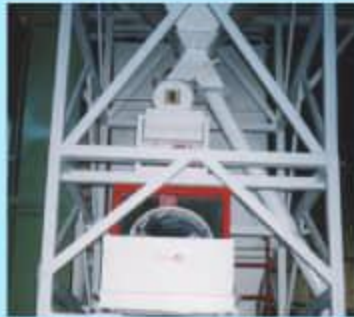
کلیه عملیات مورد نیاز تابلوهای برق و پانل های کنترل خط تولید شامل فیوزهای اتوماتیک ، فیوز مینیاتوری ، کنتاکتور ، بی متال ، تایمر ، رله ، پوش باتن ، سیگنال ، اینورتر ، آمپر متر ، فرکانس متر ، ولت متر ، PLC و HMI برای کنترل و ایمنی تجهیزات خط تولید مثل: سنسور ،



کوثر

حرکت در می‌آید و مایع چربی یا روغن بوسیله پمپ دنده ای با موتور یک اسب (۰/۷۵ کیلو وات) با یا بدون فشار هوا روی مواد پاشیده میشود. کنترل‌های ورود مواد، فشار هوا، موجودی روغن یا مایع، فیلتر روغن و هوا و در صورت نیاز المنت های حرارتی مایع با کنترل درجه حرارت از دیگر تجهیزات دستگاه میباشد. با نصب المنت های حرارتی می‌توان به سهولت حرکت و پمپ روغن کمک نمود.

کاربرد این دستگاه برای پوشش چربی یا روغن یا مایعات مشابه روی انواع مواد بخصوص مواد پلت شده میباشد که کاربردهای مختلف از جمله در خط تولید خوراک ماهی و میگو دارد که مقدار آن یک تا چهار درصد است. محل نصب این دستگاه در خط تولید خوراک پس از کولر و کراپلر و الک پرس پلت میباشد و ساختمان اصلی آن یک عدد سیلندر از فولاد ضدزنگ است که با موتور یک اسب (۰/۷۵ کیلو وات) به



مشخصات فنی:



شرح	نوع	۲۰	۲۵	۳۰
دهنانه خروجی		۲۵×۱۵	۲۵×۱۵	۲۵×۱۵
دهنانه ورودی		۲۵×۲۰	۲۵×۲۰	۲۵×۲۰
طول		۱۹۰	۲۴۰	۲۴۰
ارتفاع		۹۰	۹۰	۱۱۰
عرض		۷۵	۷۵	۹۵
قطر سیلندر		۶۰	۶۰	۸۰
ظرفیت		۱۰۰۰	۳۰۰۰	۵۰۰۰

##ابعاد به سانتیمتر است.

باسکول الکترونیکی



اتصالات لودسل ها به مخازن ، کابل ، جانکشن باکس (جبهه اتصال لودسل ها) برحسب سفارش و نمایانگر ساخت پیشگام با ۵ رقم عدد و ۲ فرمان و رله خروجی.
درجه حرارت محیط کار ۱۰- تا ۵۰+ درجه سانتیگراد.
پیش بینی شده که برحسب سفارش تغییر میکند.

کاربرد این دستگاه برای توزین انواع مواد و مایعات میباشد که بر روی انواع مخزن ، سیلو ، تانکر ، کامیون و تراکتور قابل نصب است. تجهیزات این دستگاه شامل انواع لودسل فشاری یا کششی به تعداد مورد نیاز سفارش متناسب با توزین.



مخازن و سیلوهای توزین برحسب سفارش طراحی میشوند و برای تغذیه مواد پدخال مخزن باسکول از انواع فیدرها مثل :کانویور ماریچ ، کانویور زنجیری ، روتاری ولو ، دریچه های پنوماتیک و دریچه های وایره استفاده میگردد.

کیسه پرکن الکترونیکی

دارای یک نمایانگر عددی (دیجیتال) میباشد که حافظه آن برای توزین های مختلف براحتی قابل تنظیم میباشد .
 برای افزایش کیفیت عملکرد دستگاه کیسه پرکن ساده نصب یک فیدر قبل از آن و برای افزایش توان تولید قرار گرفتن نوار نقاله کیسه دوز پس از آن پیشنهاد می گردد .
 * کنترل عملیات توزین توسط مدارهای plc انجام میشود .

برای توزین و کیسه نمودن انواع خوراک و کنسانتره و مکمل مرغ ، دام ، ملعی ، غلات ، نمک ، سیمان ، شکر ، مواد شیمیایی جامد و مواد مشابه کاربرد دارد .
 مزیت آن علاوه بر تسریع در پر نمودن کیسه ، حداقل غبار و آلودگی محیط کار ، وزن نمودن دقیق کیسه ها و نمایش دقیق وزن کیسه در انتهای کار می باشد .



مشخصات فنی :

شرح	نوع		
ارتفاع	۲۵	۷۵	ساده
طول	۳۰۰	۳۴۰	۸۵
عرض	۱۴۰	۱۶۰	۵۰
کیسه گیر	۷۰	۸۵	۵۰
تعداد لودسل	دهانه قطر ۱۶ تا ۳۰ سانتی متر		
محدوده مناسب توزین - کیلوگرم	۳ عدد	۳ عدد	۳ عدد
فیدر مورد نیاز	۳۰ تا ۵۰	۷۵ تا ۲۵	۷۵ تا ۲۵
	-	-	سفارش

ظرفیت متناسب با دقت توزین، نوع مواد و دانه بندی مواد میباشد
 # فیدرها در انواع نوار لاستیکی ، تک ماریج ، دو ماریج ، روتاری ولو
 باتوجه به نوع مواد و محل نصب و ظرفیت و حساسیت مورد نظر
 انتخاب میشوند.

توزین اتوماتیک

تجهیزات توزین ساعلی:

مانیتور ، گیرد و موس ، کیس کامپیوتر ، PLC و HMI زمینس می باشد . برنامه های کنترل توزین تماماً توسط شرکت پیشگام و با استفاده از سالها تجربه در خطوط تولید انواع خوراک و مکمل و کنسانتره در مناطق مختلف ایران تهیه شده است .

با نصب توزین اتوماتیک کلیه عملیات ثبت فرمول های تولید ، فراخوان فرمول های تولید ، وزن مواد اولیه مصرفی در تولید ، راه اندازی و کارکرد فیدهای مواد ، کنترل درجه های تخلیه و موارد دیگر بوسیله کامپیوتر کنترل و انجام میشود که افزایش کیفیت تولید ، افزایش ظرفیت و سرعت و راندمان تولید ، کاهش خطا در قیمت تمام شده محصول ، کنترل مواد اولیه مصرفی ، پاسخگویی مستند برای کیفیت هر تولید را به همراه دارد .



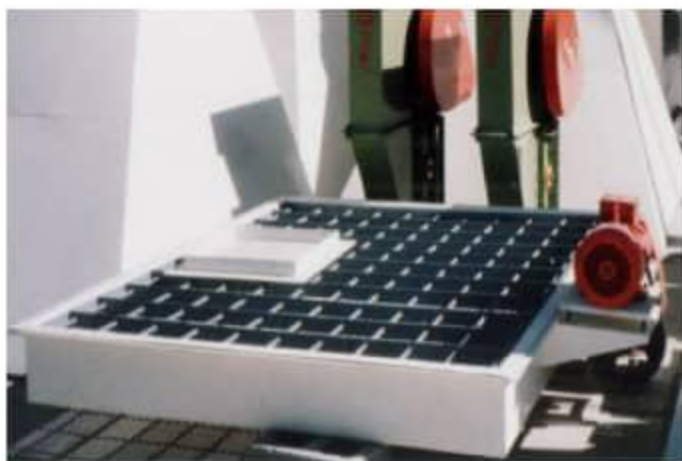
بخشی از قابلیت های سیستم عیار تراز:

- کنترل و اصلاح وزن مواد (هنگام ریزش و معلق بودن در حد فاصل فیدر و کف باسکول) با فرمول مورد نظر تولید
- ذخیره سازی تعداد بی نهایت فرمول برای تولید محصول
- مقایسه وزن مواد با درصد خطای مجاز پیش بینی شده هر یک از مواد اولیه و هشدار برای موارد بیش از حد مجاز
- کنترل درصد خطای مجاز تعیین شده برای توزین نهایی و هشدار آن
- امکان کنترل و نمایش چند توزین همزمان در خط تولید
- چاپ فرمول تولید و وزن هر یک از مواد اولیه مصرفی در تولید
- آمار مختلف از تولید و مواد اولیه مصرفی در زمان های متفاوت
- نمایش نام مواد اولیه و نام فرمول تولیدی روی صفحه نمایش
- امکان تمویض فیدها هنگام توزین در صورت تمام شدن مواد اولیه یک فیدر
- قابلیت توزین دستی و اتوماتیک فیدها در مواقع خاص
- الزام کاربرد رمز و نام کاربر برای موارد مختلف تغییرات در سیستم
- برنامه هشدار برای سرویس ماشین آلات و تجهیزات خط تولید

الک ساده

بدنه از ورق ۲ و ۳ میلی متر و دارای لنگ و ریل های پلبرینگ می باشد ، توری آن بر حسب سفارش از ورق نمره ۱ یا ۳ میلی متر می باشد و سطح ابعاد آن بر حسب محل نصب و سفارش انتخاب و ظرفیت آن متناسب با اندازه و سطح توری روی آن می باشد.

کاربرد آن برای انواع مواد اولیه با قابلیت نصب روی هابر ورودی یا بصورت مستقل روی شاسی خاص برحسب سفارش می باشد. به علت حرکت لرزشی مواد اولیه روی آن پل نسبی بندد و انواع نخ و ناخالصی مواد اولیه را جدا می نماید.



شرکت صنعتی

پیشگام
(سهامی خاص)

Pishgam Industrial co.

کانویور ماریچ (حزونی)

شکل و طرز قرار گرفتن پره ها روی محور بستگی به نوع ، اندازه ، کیفیت مواد و کمیت حمل دارد که در حالت استاندارد پره ها ماریچ و پیوسته هستند. انواع دیگر پره بصورت پارو و ریون نیز بر حسب سفارش ساخته می شوند.

کانویور جهت جابجایی ذرات مختلف تا قطر ۵ سانتیمتر در سطوح افقی و یا مایل تا زاویه ۴۵ درجه کاربرد دارد و از یک پوسته به صورت L شکل تشکیل شده که درون آن یک لوله با پره هایی بر روی آن قرار دارد.



مشخصات فنی:

در سرعت های کم و یا در موارد استثنایی استفاده از ۱۰۰ درصد ظرفیت مجاز می باشد ولی در حالت عمومی با توجه به نوع جنس و اندازه ذرات تا ۷۵ درصد ظرفیت مجاز می باشد.
پوسته کانویورهای استاندارد از ورق نمره ۳ ، پره از ورق نمره ۳ ، محور داخلی لوله مانسمان و درب آن از ورق نمره ۱۶ است. نیروی محرکه کانویور بر حسب مورد استفاده به سه صورت کوپله مستقیم انتقال نیرو یا چرخ دنده و یا با تسمه می باشد که قدرت و سرعت موتور گهربکس مربوط بستگی به مقدار جابجایی مواد در ساعت ، نوع و اندازه مواد و همچنین طول کانویور دارد.

شرح	نوع	۲۰	۲۵	۳۰
قطر پره		۲۰	۲۵	۳۰
قطر پوسته		۲۳	۲۸	۳۲/۵
ارتفاع پوسته		۳۰	۳۵	۴۰
گام پره استاندارد		۲۰	۲۵	۳۰
قطر محور داخلی		۵	۶	۷/۵
قطر شافت		۴	۴/۵	۵

اندازه ها به سانتیمتر می باشد.

ظرفیت ها:

شرح	نوع	۲۰	۲۵	۳۰
حجم پره		۰/۰۰۶۳	۰/۰۱۲۲	۰/۰۲۱۱
۱۰۰٪ ظرفیت		۳۷/۷	۳۷/۵۹	۱۲۷/۱
۴۵٪ ظرفیت		۱۶/۹	۳۳/۱	۵۷/۲
۳۰٪ ظرفیت		۱۱/۳	۲۲/۰۷	۳۸/۱

اعداد مترمکعب در ساعت برای ۱۰۰ دور در دقیقه می باشد.



بوجاری سیلندری (الک استوانه ای)



انتخاب میگردد و به راحتی قابل تعویض است . جهت جلوگیری از پرت شدن چشمه های توری روی آن یک برس قرار دارد که مرتباً چشمه ها را تمیز می کند. در زیر بوجاری ۳ خروجی تعبیه شده است ، دو عدد برای خروجی دو نوع توری و خروجی سوم برای مابقی مواد . بر روی دستگاه محل نصب لوله تهویه هوا و هواکش تعبیه شده است .

از بوجاری سیلندری یا الک استوانه‌ای برای تمیز نمودن اولیه ، پاک نمودن و درجه بندی انواع غلات و مواد جامد مشابه استفاده می شود که بر اساس اندازه حجمی مواد ، عمل الک کردن انجام می گیرد. مواد از طریق ورودی دستگاه وارد استوانه دوار داخلی می گردد که در محیط آن توری نصب شده است . چشمه های توری متناسب با نوع کاری که مورد نظر است



مشخصات فنی:

طول	۲۳۰ سانتیمتر
عرض	۹۰ سانتیمتر
ارتفاع	۱۶۰ سانتیمتر
سطح توری	۴ متر با موتور گیربکس ۲ اسب بخار تور متغیر

برای مواد و توری های مختلف ظرفیت بوجاری تفاوت میکند. در جدول زیر ظرفیت تقریبی برای کارهای مختلف روی گندم با ۲۰٪ ضایعات مشخص شده است .

ظرفیت (تن)	قدرت (اسب بخار)	
۴۰	۳	پاک کردن اولیه
۱۵	۳	پاک کردن
۱	۳	درجه بندی

بالابر قاشقی

که بین قسمت های پایین و بالا قرار میگیرد تشکیل شده است که عمل جابجایی مواد توسط قاشق هایی که روی تسمه یا زنجیر مخصوص نصب شده و درون کانالها در حرکت هستند صورت میگیرد.

برای جابجایی عمودی مواد با اندازه مواد تا ۲/۵ سانتیمتر مانند انواع خوراک ، گندم ، ذرت ، سویا ، جو و سیوس از بالابر قاشقی استفاده می شود.
 این دستگاه از دو قسمت بالا ، پایین و تعدادی کاتال که بین



مشخصات فنی:



شرح	نوع	۲۰	۳۰	۵۵
نوع قاشق	۱۷	۲×۱۷	۱۲	
حجم قاشق	۱۳۴۶	۲×۱۳۴۶	۷۲۰	
فاصله قاشقها	۲۰	۲۰	۲۰	
عرض تسمه	۱۷	۲۸	۱۵	
اندازه کاتال	۲۲ × ۷۸	۲۶ × ۷۸	۱۸ × ۵۵	
اندازه پایین	۱۰۰ × ۲۲ × ۷۸	۱۰۰ × ۲۶ × ۷۸	۷۵ × ۱۸ × ۵۵	
قداره بالا	۱۵۰ × ۲۲ × ۷۸	۱۵۰ × ۲۶ × ۷۸	۶۵ × ۱۸ × ۵۵	
ظرفیت عملی	۳۰	۶۹	۱۲	

حداکثر ارتفاع بالابرهاى نوع ۲۰ و ۳۰ برابر ۳۰ متر میباشد که بر حسب سفارش با تغییر مصالح قابل افزایش می باشد.
 # حداکثر ارتفاع بالابرهای نوع ۵۵ برابر ۱۲ متر می باشد.

کلیه اندازهها به سانتیمتر می باشد .
 # ظرفیت بر حسب متر مکعب در ساعت با موتور ۱۰۰ دور در دقیقه محاسبه شده است .
 # دور ایده آل برای بالابرهایی نوع ۵۵ برابر ۱۵۰ دور در دقیقه با ظرفیت عملی ۱۲ می باشد.
 # ظرفیت عملی معادل ۷۰ درصد ظرفیت قاشق میباشد که علت آن پر نشدن قاشق ها ، ریزش مواد و غیره می باشد.

اوگر

انواع استاندارد آن با قطر پره ۱۰، ۱۲، ۱۵ و ۲۰ سانتی متر مشخص گردیده است.

نیروی محرکه این دستگاه الکتروموتور و یا موتورگیربکس می باشد که بر حسب مورد استفاده به سه صورت کوبله مستقیم، چرخ دنده و زنجیر و یا تسمه و فلکه نصب میگردد.

برای جابجایی مواد مختلف تا قطر ۲/۵ سانتیمتر در سطوح افقی یا مایل تا زاویه ۹۰ درجه استفاده می شود.

این دستگاه از یک لوله تشکیل شده که درون آن یک مارپیچ با بره‌های بیوسه قرار دارد و بر حسب مورد استفاده به صورت ثابت و یا سیار ساخته می شود.



مشخصات فنی:



نوع	۱۰	۱۲	۱۵	۲۰
شرح				
قطر لوله خارجی	۱۲	۱۴	۱۷	۲۳
قطر پره	۱۰	۱۲	۱۵	۲۰
کام	۱۰	۱۲	۱۵	۲۰
حجم پره	۰/۰۰۰۷۸	۰/۰۰۱۳۵	۰/۰۰۲۶	۰/۰۰۶۲۸
ظرفیت ۱۰۰٪	۱۴/۱۳	۲۴/۴۱	۴۷/۶۸	۱۱۳
ظرفیت ۵۰٪	۷/۶۰	۱۲	۲۳/۸۴	۵۶

کلیه اندازه ها به سانتیمتر می باشد.

ظرفیت ها بر حسب متر مکعب در ساعت با سرعت ۳۰۰ دور در دقیقه.

ضخامت پوسته برابر ۳ میلیمتر می باشد.

پرها از ورق نمره ۳، شافت های ابتدا و انتها از فولاد و یاناقان های ابتدا و انتها از نوع استاندارد با گامه نمود می باشند.

کانویور زنجیری



پوسته و بدنه آن به شکل U و از ورق نمره ۳ می باشد و کشش زنجیر آن توسط پاناقان های متحرک تنظیم میگردد.

برای انتقال مواد بصورت افقی با حداقل ضربه و تغییر شکل توسط پاروهای از نوع تفلون مورد استفاده قرار میگیرد.



مشخصات فنی

- # با ظرفیت های مختلف ۱۰ تا ۶۰ تن در ساعت تولید میگردد.
- # زنجیر آن فولادی و پاروهای آن از مواد تفلون میباشد.
- # با توجه به شکل پوسته قابلیت تخلیه در نقاط مختلف و نصب دریچه های پنوماتیک را دارد.

نوار نقاله



متحرک جهت تنظیم کشش نوار، یک قسمت محرک یا موتور شامل موتور گیربکس و چشم الکترونیکی برای شمارش کیسه یا کارتن میباشد. کانال های حد واسط قسمت انتهایی و موتور از ورق و تقویت نبشی و ناودانی با رولر نگهدارنده لاستیک میباشد. غلطک های قسمت های انتها و محرک از فولاد و با یاتاقان های استاندارد میباشد.

کاربرد این دستگاه برای بارگیری و انتقال انواع کیسه ، کارتن ، مواد مثل گندم ، ذرت بصورت فله ، محصول مثل دانه پلت میباشد و به علت حرکت بستر نقاله یا نوار لاستیکی ، هنگام انتقال ، مواد و اجسام در حالت سکون و بدون حرکت و در نتیجه صدمه یا تغییر شکل پیدا نمیکنند. دستگاه شامل یک قسمت انتها با دو چرخ گردان و یاتاقان



نوار نقاله ۶ لایه عاجدار با عرض ۶۵ سانتی متر میباشد.

پایه نوار نقاله از پروفیل و توسط موتور گیربکس ارتفاع آن تنظیم میشود و دارای دو حلقه رنگ و لاستیک ۱۳-۵۶۰ میباشد. نوار مجهز به تابلو برق و میکرو سوئیچ های حد اکثر ، حد اقل ارتفاع و چشم الکترونیکی جهت شمارش کیسه یا کارتن است.

کانالهای ۲ متری و نوار نقاله با طول های ۴ ، ۶ ، ۸ ، ۱۰ ، ۱۲ متر و ارتفاع های مختلف تولید می گردد.

نوار نقاله کیسه پرکن



قابلیت نصب سنسور برای راه اندازی چرخ های دوخت سر کیسه ، شمارشگر برای شمارش تعداد کیسه ها و سنسور جهت چاپ تاریخ و لیبل توسط چاپگرها را دارد.

برای سهولت و سرعت در کیسه گیری محصول و مواد اولیه و کاهش هزینه های تولید در زیر انواع کیسه پرکن نصب میگردد.



مشخصات فنی:

- # طول استاندارد نوار نقاله ۲۵۰ سانتی متر میباشد که برحسب سفارش قابلیت کاهش یا افزایش را دارد.
- # ارتفاع نوار نقاله برحسب نیاز تنظیم میگردد.
- # در دو نوع مختلف نقاله با زنجیر و تسمه های چوبی یا فلزی و نقاله های لاستیکی برحسب سفارش ساخته میشود.

سیکلن

در خروجی قیف سیکلن ها یک عدد روتاری ولو نصب میگردد. روش نصب هواکش سیکلن به سه صورت: بعد از سیکلن، ورودی سیکلن و ورودی لوله های اتصال میباشد.

کاربرد انواع سیکلن برای جداسازی هوا از مواد با استفاده از روش ساخت آن بدون استفاده از کیسه یا توری میباشد. هوای ورودی همراه با مواد به سیکلن به علت کاهش مکش و رانش هوا، مواد همراه خود را آزاد و مواد به داخل قیف زیر آن هدایت میشود.



مشخصات فنی:

سیکلن های استاندارد پیشگام عبارتند از:

نوع	۵۰	۶۵	۱۳۰
شرح			
قطر	۶۰	۸۰	۱۳۰
ارتفاع	۱۹۰	۲۶۰	۴۰۳
ورودی هوا	۱۵×۳۰	۲۰×۴۰	۳۰×۶۰
خروجی مواد	۲۰	۲۰	۳۰

براساس نوع کاربرد سیکلن و مکش هواکش ها انواع سیکلن محاسبه و ساخته میگردد.
ابعاد به سانتیمتر است.

واحد های آسیاب میکسر

خصوصیات این واحد ها عبارتند از :

۱. قابلیت عالی در مخلوط نمودن مواد با مایعات مانند ملاس و اسید
۲. قابلیت گسترش آن که میتوان دستگاههای تکمیلی همچون باسکول ، اوگر تخلیه ، سیلوی مواد تولیدی و پرس پلت را به آن اضافه نمود.
۳. سهولت نصب و بهره برداری با حداقل سرویس و اتصالات پیچ و مهره ای
۴. حداقل فضای مورد نیاز با حداقل فوناسیون
۵. قابلیت انتقال و نصب به محل جدید

جهت خرد و مخلوط نمودن انواع مواد جامد یا جامد با مایع به مقدار ۱۰ درصد مانند انواع غلات ، مواد معدنی و آلی و علوفه ، همراه با مایعاتی همچون اسیدچرب،ملاس و غیره مورد استفاده قرار میگیرند. نامدارها ، مرغاریها ، مزارع پرورش ماهی و کارخانجات مختلف برای ساخت کنسانتره ، خوراک دام ، خوراک مکمل ، خوراک مرغ ، خوراک ماهی مخلوط نمودن ملاس با علوفه ، آجر لیسندنی و موارد مشابه از آن استفاده مینمایند.



مشخصات فنی:

نام واحد	۳۰۰۰	۱۵۰۰	۱۰۰۰	۵۰۰	شرح
انتقال دهنده	۱۵ اوگر	۱۵ اوگر	۵۵ بالابر	۱۰ اوگر	
آسیاب چکش	۳۰	۲۵	۱۵	۱۵	
میکسر افقی	۱۰۰۰	۵۰۰	۵۰۰	۱۵۰	
ظرفیت واحد	۳۰۰۰	۱۵۰۰	۱۰۰۰	۵۰۰	
ظرفیت نهایی	۶۰۰۰	۳۰۰۰	۲۰۰۰	۱۵۰۰	
برق مورد نیاز	۵۰	۳۰	۳۰	۱۵	



ظرفیت واحد با توجه به نیروی انسانی و وزن مخصوص محصول ۰/۷۵ کیلوگرم در ساعت می باشد.

ظرفیت نهایی واحد با افزایش تجهیزات جانبی و تکمیلی و وزن مخصوص ۰/۷۵ کیلو گرم در ساعت است.

واحد برق کیلو وات ساعت

برای اطلاع از مشخصات فنی نوع آسیاب میکسر به مشخصات فنی آسیاب یا میکسر مراجعه فرمائید

فیلتر هوا

کیسه های هوا و جدا شدن غبار یا مواد از آن توسط هواکش به خارج هدایت میشود. کیسه های هوا توسط هوای فشرده و با برنامه مشخص تمیز و مواد داخل قیف زیر مخزن میگردد که در خروجی آن روتاری ولو نصب شده است.

فیلترهای هوا با جت فیلترها مخازنی بصورت گرد یا چهار وجهی هستند که درون آنها کیسه با پاکت های تهویه با مش مشخص نصب شده اند. هوا بوسیله هواکش بداخل مخزن مکش و پس از عبور از



مشخصات فنی:

نوع	۱۵ کیسه	۲۲ کیسه	۳۵ کیسه
شرح			
اندازه بدنه	۹۰×۵۱	قطر ۱۴۰	۱۳۰×۹۰
ارتفاع	۲۰۷	۳۰۰	۲۳۳

کاربرد فیلترهای هوا علاوه بر جداسازی مواد و غبار از هوا با انتخاب مش مناسب کیسه ها برای جداسازی یا الک نمودن مواد یا مش مشخص نیز استفاده میشود.
ابعاد به سانتیمتر است .

سیلو

نوع ورق روغنی یا گالوانیزه و به روش جوشی یا بیج و مهره ای ساخته میشود و سیستم بارگیری و تخلیه آن از طریق لوگر میباشد که در مقایسه با تریلی های حمل دان با سیستم پنوماتیک (کمپرسور باد) از ایمنی بیشتری برخوردار است. در ضمن نحوه بارگیری دان بدخل آن مانع از آن میشود که مواد اصلی مثل ویتامین ها بوسیله هوا خارج و یا از سایر مواد جدا شود سیلو دارای نردبان خارجی ، در آیندی و پایه بوده و به آسانی نصب می گردد.

شرح کلی:

کاربرد این سیلو ها برای ذخیره دان در مجاورت سالن های پرورش یا ذخیره غلات و مواد مشابه در کارخانجات و مزارع پرورش میباشد که در جهت مبارزه با آلودگی دان از طریق حذف کیسه های نقل و انتقال دان، پنوماتیک کردن سیستم تغذیه نام و طیور و ایمنی از نظر موجودی خوراک، کاهش هزینه های جاری و حمل و نقل انجام می گیرد. سیلوهای سر سالن از دو



سرویس و نگهداری:

- هر ۶ ماه یکبار باید سیلو کاملاً تخلیه و از نظر مواد خارجی، نفوذ آب، کپک و غیره کنترل شود
- هر ۲ سال یکبار بیج و مهره ها آچارکشی شود

مشخصات فنی:

ظرفیت تقریبی	۶	۹	۱۲
ارتفاع	۲۲۰	۵۴۰	۶۴۰
سیلوی بیج و مهره ای	ورق مصرفی	۲ و ۱/۵	۲ و ۱/۵
	وزن سیلو	۴۹۲	۵۷۸
سیلوی جوشی	ورق مصرفی	۳ و ۲	۳ و ۲
	وزن سیلو	۶۸۶	۸۵۴
لوگر مورد نیاز - متر	۶	۷	۸

ظرفیت بر حسب تن اندازه ها بر حسب سانتیمتر و وزن بر

حسب کیلو گرم میباشد.

قطر سیلو ها ۲۱۳ سانتیمتر میباشد.



روتاری ولو

با توجه به آلودگی گرد و خاک و کنترل هوای ورودی و خروجی برای تفکیک مواد از هوای تهویه در خروجی سیکن ها یا ورودی و خروجی کولرهای بی‌بوته مورد استفاده قرار می‌گیرد.

برای کنترل دقیق دبی حرکت مواد مثل ورودی بالابرها ، توزین مواد مورد استفاده قرار می‌گیرد و فشار ورودی مواد روی مقدار خروجی تاثیری ندارد.



مشخصات فنی:

نوع	۲۰	۲۵	۳۰	۴۰
شح	۲۲	۲۶	۳۲/۵	۴۰/۵
قطر بدنه	۲۲	۲۶	۳۲/۵	۴۰/۵
طول	۳۵	۴۰	۴۵	۵۵

ابعاد به سانتیمتر است .



تریلی پخش دان



چند نوع مختلف تخلیه از زیر ، تخلیه از بالا به وسیله اوگر ثابت و متحرک ساخته می شود که حداکثر ارتفاع بارگیری آن از سطح زمین ۶/۵ متر است با نصب تجهیزات باسکول الکترونیکی روی شاسی تریلی مقدار مواد داخل آن در هر لحظه مشخص شده و کنترل چیره هر سالن به آسانی انجام می گیرد. کاربرد این تریلی در جهت صرفه جویی نیروی انسانی ، ضایعات کمتر ، توزیع سریع ، آلودگی کمتر و حذف هزینه کیسه کردن خوراک می باشد.

جهت حمل و نقل غلات و دان قله در مزارع پرورش و کارخانجات از مخزن متحرک حمل دان استفاده می شود. این وسیله تشکیل شده است از یک مخزن که روی شاسی و دو یا چهار عدد چرخ قرار گرفته و توسط وسایل نقلیه مختلف مثل تراکتور ، وانت و کامیون قابل انتقال می باشد. نیروی محرکه اوگرها بوسیله نیروی برق و الکتروموتور می باشد که به این ترتیب احتیاج به وسیله نقلیه خاصی همچون تراکتور نیست.



مشخصات فنی

سیلوی آن از ورق نمره ۳ و ۵ با درب متحرک و شاسی آن از نودانی نمره ۱۶ که روی دو یا چهارچرخ قرار دارد و جهت ثابت نگهداشتن آن دو عدد چک در جلو و عقب نصب گردیده است.



قدرت تخلیه با سرعت ۳۰۰ دور در دقیقه ۲۴ مترمکعب در ساعت معادل ۱۷ تن در ساعت است که در صورت سفارش قابلیت افزایش دارد.

شرح	نوع	مدل ۴۰۰۰	مدل ۶۰۰۰
طول سیلو		۳۰۰ سانتیمتر	۴۵۰ سانتیمتر
قطر سیلو		۲۰۰ سانتیمتر	۲۰۰ سانتیمتر
ارتفاع از سطح زمین		۲۸۰ سانتیمتر	۲۸۰ سانتیمتر
طول کلی		۴۵۰ سانتیمتر	۶۰۰ سانتیمتر
حجم کلی		۹/۶ مترمکعب	۱۴/۴ مترمکعب
ظرفیت کلی (با وزن مخصوص ۰/۷)		۶/۷ تن	۱۰ تن
ظرفیت مفید		۳ تن	۶ تن
نماد اکسل ثابت		۱	۲

قدرت تخلیه با سرعت ۱۵۰ دور در دقیقه ۱۲ مترمکعب در ساعت معادل ۸/۵ تن در ساعت .

کیسه گیر

برای نگهداری انواع کیسه و پاکت در خروجی مخازن و خروجی مواد اولیه یا محصول تولیدی نصب میگردد
با توجه به خروجی هوا و نصب مکنده ، محیط کیسه گیری فاقد گرد و خاک میباشد و سهولت و ایمنی در کیسه گیری مواد به همراه دارد.



مشخصات فنی:

بها توجه به اندازه های کیسه یا پاکت دهانه خروجی کیسه گیر به قطرهای ۱۶، ۲۰، ۲۵، ۳۰ سانتی متر ساخته میشود

اندازه گیر مایعات



کنترل مقدار آن توسط ۲ عدد سنسور و پمپ بصورت حجمی انجام میشود.

برای افزودن انواع مایعات مثل ملاس ، اسید چرب ، متیونین مایع و آب به داخل میکسر یا کوترها مورد استفاده قرار میگیرد



مشخصات فنی:

شرح	نوع	پمپ ملاس سرد	پمپ ملاس گرمی
ابعاد بدنه		قطر ۴۸	۴۹×۴۹
ارتفاع کلی		۱۳۵	۱۳۶/۲

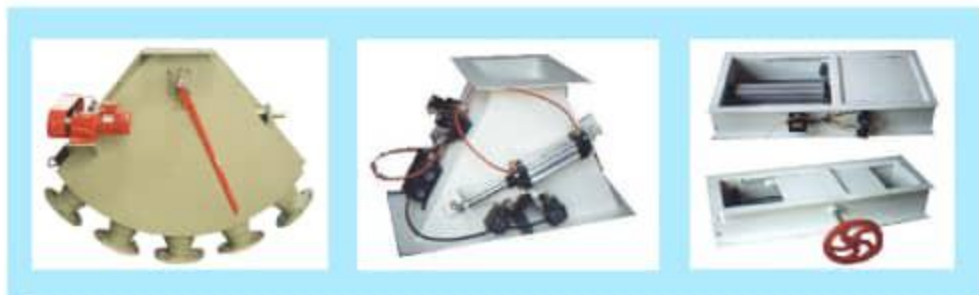
ابعاد به سانتی متر است.

در صورت نیاز به گرم کردن مایعات از بخار ، آب گرم و المنت های حرارتی با کنترل ترموستات استفاده میشود.

دریچه ها ، دوراهی ها و پخش کن ها

اصطحکاک ، خروجی مخازن و سایر شرایط فیزیکی یا شیمیایی مواد انتخاب میشود. کلیه دریچه ها یا دوراهی ها و پخش کن ها برای نمایش موقعیت خود مجز به میکروسولنج هستند.

توقف ، شروع یا تغییر حرکت مواد جامد در خطوط تولید بوسیله انواع دریچه ، دوراهی یا پخش کن انجام میشود. اندازه و ظرفیت این دستگاهها متناسب با دبی مواد ، ضریب



انواع مختلف در خطوط تولید عبارتند از:

دوراهی پنوماتیک یا دستی:

برای تغییر مسیر حرکت مواد از یک مسیر به یکی از دو مسیر دیگر نصب میشود و با زنجیر یا هوای فشرده و یا دست عمل مینماید.

چندراهی پنوماتیک یا دستی:

برای تغییر حرکت از یک مسیر به چند مسیر مختلف (حناکتر ۱۲ مسیر مختلف) نصب میگردد و با هوای فشرده یا موتور یا دست عمل مینماید.

دریچه کشویی پنوماتیک :

در زیر مخازن ، کاتپورها و غیره برای شروع یا توقف حرکت مواد جامد نصب میشود و با هوای فشرده حرکت و مجهز به شیربرقی و میکروسولنج میباشد.

دریچه کشویی مکانیکی:

برای توقف یا شروع حرکت مواد استفاده و بوسیله دنده یا زنجیر و دنده عمل می نماید.

دریچه کشویی یا دسته زنجیری:

جهت نصب در محل هایی که قابل دسترسی نمی باشد استفاده میگردد که بوسیله زنجیر از روی زمین یا پاگرد عمل مینماید.

دریچه کشویی با موتور:

حرکت دریچه در این گونه بوسیله موتورگیربکس های کوچک صورت میگیرد.



بیل برقی



شکل کلی آن شامل یک دستگاه موتور گیربکس است که یک عدد قرقره را به حرکت درمی آورد ، قرقره برای جمع کردن سیم بکسل روی آن و در نتیجه حرکت پاروی متصل به آن می باشد.

جهت تخلیه مواد فله از کامیون و یا جایجایی آن در انبارها از بیل برقی استفاده می شود . مواد فله شامل انواع غلات ، شن و ماسه ، زغال سنگ ، تخم پنبه و غیره می باشد با اندازه ذرات حداکثر ۶۰ میلیمتر .



مشخصات فنی:

ابعاد شاسی	۶۰×۱۰۰ سانتی متر
ارتفاع دستگاه بدون پایه	۴۵ سانتی متر
ارتفاع پایه	۱۵۰ سانتی متر
توان موتور گیربکس	۳ اسب
قطر سیم بکسل	۸ تا ۱۰ میلیمتر
طول کابل پارو (حالت استاندارد)	۲۰ متر
ابعاد پارو	۷۰×۸۰ سانتی متر
نیروی کشش پارو	۵۰۰ کیلوگرم
سرعت پارو	۶۰ متر دقیقه



شاسی بیل برقی بر روی پایه آن قابلیت گردش ۱۸۰ درجه را دارد.

عمل رفت و برگشت پارو به وسیله فرمان از راه دور و کلید های روی پارو یا کلیدهای دستی انجام میگیرد .

اضافه بر روش اتوماتیک فرمان از راه دور ، دارای فرمان دستی جهت استفاده در مواقع اضطراری میباشد.

آهن ربا

پیشنهاد میشود قبل از آسیاب و قبل از ورود مواد به داخل پرس پلت که در مقابل انواع فلزات و بیج و مهره پشت صندعه پذیر هستند نصب گردد.

برای جداسازی انواع آهن از مواد اولیه و محصول تولیدی مورد استفاده قرار میگیرد. انواع مختلف آهن ربا باید در مسیرهای مواد اولیه و محصول در محل های مختلف نصب گردد.



مشخصات فنی:

انواع آهن رباي دائم عبارتند از:

- # آهن رباي سيلندري قطر ورودی ۲۵ سانتی متر.
- # آهن رباي سيلندري قطر ورودی ۲۵ سانتی متر.
- # آهن رباي سيلندري قطر ورودی ۳۰ سانتی متر.
- # آهن رباي صاف جهت شوت های چهارگوش.
- # آهن رباي گرد جهت شوت های گرد.
- # آهن ربا شبکه
- # نصب آهن ربا ممانع از ورود مواد مختلف غیر مغناطیسی مثل انواع فلزات ، روی ، مس و استیل های نگیر نمیشود.