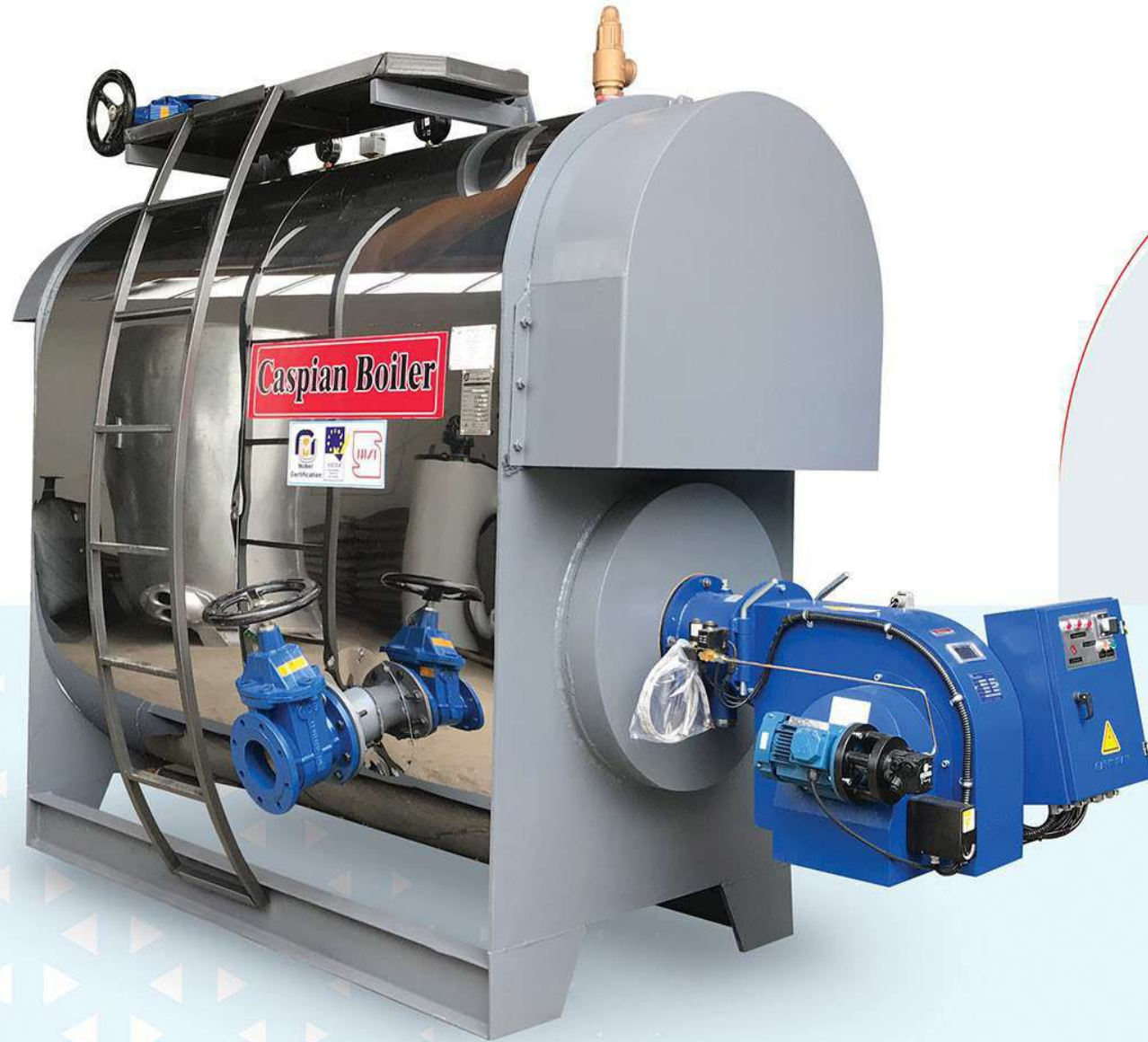


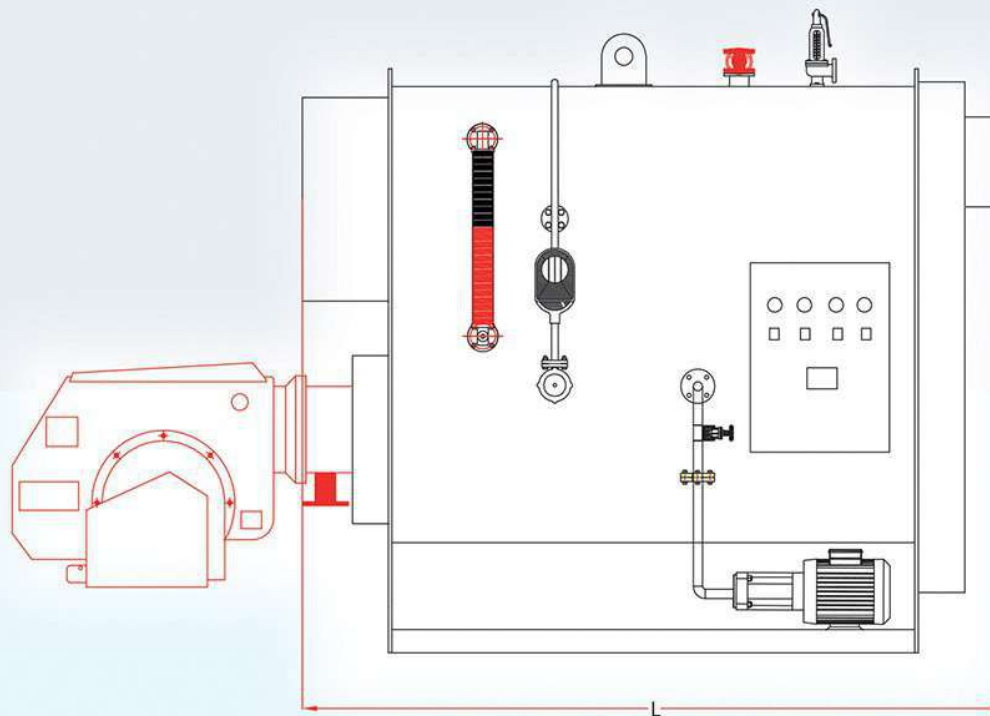
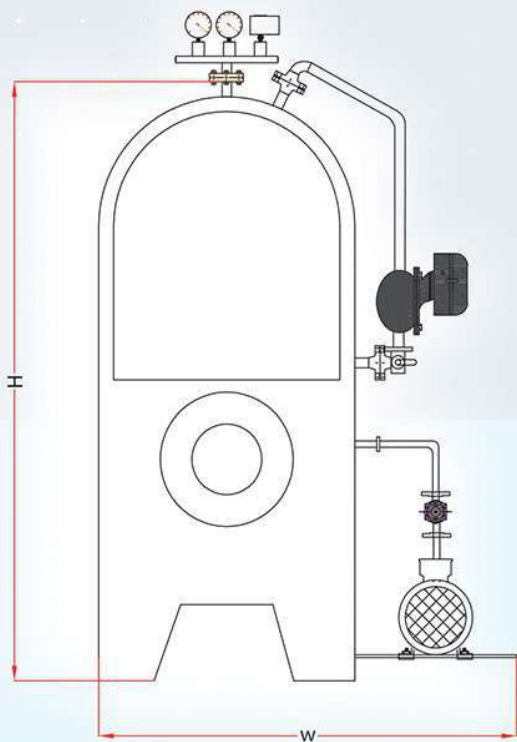
دیگ آبگرم فایر باکس

- ظرفیت از 85.000-1.250.000kcal/hr با فشار کاری 3-10bar
- طراحی در ظرفیت‌های بالاتر از 500.000kcal/hr از نوع wet back (عقب مرطوب) و در ظرفیت‌های پایین تر از نوع نیمه مرطوب
- امکان استفاده از توربولاتور در تیوب‌های پاس دو جهت افزایش انتقال حرارت و بازده حرارتی
- طراحی دیگ با فشار 1/1 برابر فشارکاری و تست هیدرو استاتیک با فشار 1/5 فشار کاری بویلر
- کم‌ترین افت فشار ممکن از محفظه احتراق تا دودکش و استفاده از هر نوع مشعل استاندارد با سوخت‌های مختلف گاز، گازوئیل، مازوت و سوخت‌های جامد
- قیمت مقرون به صرفه نسبت به سایر دستگاه‌ها با کارکرد مشابه
- ایزولاسیون با الیاف سرامیکی گرید 1260 و دانسیته 128kg/m³ به ضخامت 50mm
- طراحی ویژه جهت سهولت نصب، بازرسی و تعمیرات و نگهداری
- دسترسی آسان به سطوح انتقال حرارت
- بدنه پکپارچه فولادی
- حداقل میزان اشغال فضا در موتورخانه با حداکثر راندمان

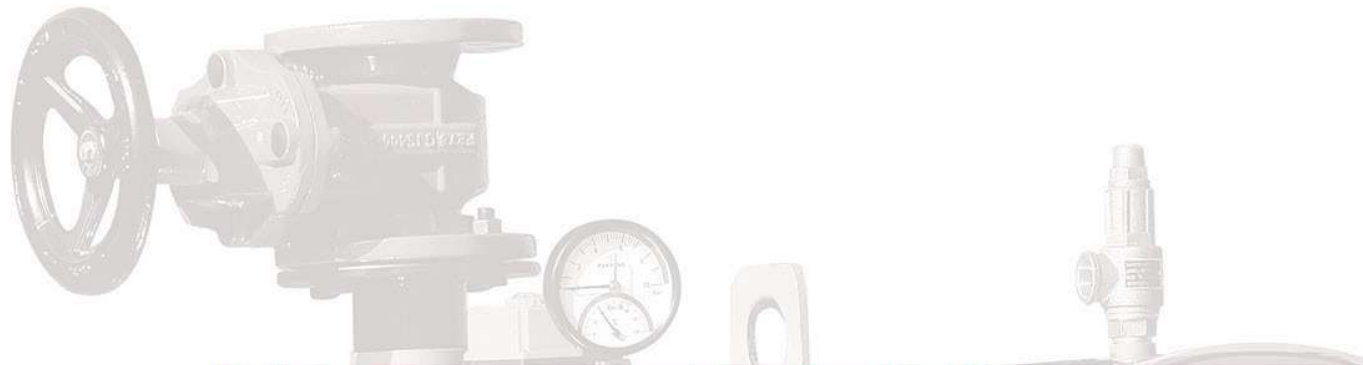
Firebox warm water boiler

- Capacity from 85.000-1.250.000 kcal/hr working pressure 3-10 bar
- The design of these boilers is wet back in capacities higher than 500,000 kcal / hr and in semi-wetback type in lower capacities.
- Possibility of using turbochargers in pass 2 tubes to increase heat transfer and heat efficiency
- Boiler design with 1.1 times working pressure and hydrostatic test with 1.65 pressure of boiler working pressure
- The lowest possible pressure drop from the combustion chamber to the chimney and the use of any type of standard burner with different fuels, diesel gas, fuel oil and solid fuels
- Reasonable price compared to other devices with similar functionality
- Insulation with 1260 grade ceramic fibers and density 128kg/m³ with a thickness of 50mm • Special design for easy installation, inspection, repair and maintenance
- Easy access to heat transfer surfaces
- Integrated steel body





اندازه و ابعاد سفارشی برحسب فضای موتورخانه و ... قابل تغییر می باشد.



Technical Table Firebox Warm Water Boiler										
Model	Thermal Capacity			Length L (mm)	Width W (mm)	Height H (mm)	Safety valve (inch)	Out flow&Return flow valve (inch)	Drain (inch)	Chimney D (mm)
	kcal/hr	Btu/hr	KW							
S.G.W-FB-85	85000	340000	98.8	1100	450	1000	1/2	2	3/4	170
S.G.W-FB-102	102000	408000	118.6	1220	450	1000	3/4	2	3/4	170
S.G.W-FB-120	120000	480000	139.5	1400	650	1150	3/4	2	3/4	210
S.G.W-FB-150	150000	600000	174.4	1600	700	1150	3/4	2	3/4	210
S.G.W-FB-175	175000	700000	203.5	1700	700	1150	1	3	3/4	210
S.G.W-FB-200	200000	800000	232.5	1800	700	1400	1	3	3/4	230
S.G.W-FB-250	250000	1000000	290.6	1870	780	1400	1	3	1	230
S.G.W-FB-300	300000	1200000	348.8	1870	780	1500	1	3	1	270
S.G.W-FB-350	350000	1400000	406.9	2000	900	1600	1	4	1	300
S.G.W-FB-400	400000	1600000	465.1	2000	950	1750	1	4	1	300
S.G.W-FB-500	500000	2000000	581.3	2100	950	1750	1	4	1	350
S.G.W-FB-600	600000	2400000	697.6	2200	1100	1800	1 1/4	4	1 1/4	350
S.G.W-FB-700	700000	2800000	813.9	2400	1100	2000	1 1/4	4	1 1/4	350
S.G.W-FB-800	800000	3200000	930.2	2600	1100	2200	1 1/4	4	1 1/4	400
S.G.W-FB-1000	1000000	4000000	1163	2800	1250	2200	1 1/4	5	1 1/4	400
S.G.W-FB-1250	1250000	5000000	1453	3000	1300	2500	1 1/4	5	1 1/4	400